

# CARGADORES CAT

Modelos 924,928,938



- PUNTA J250 ( 1U3252PT)
- ADAPTERS J250 EMPERNABLE (1U0257)
- ADAPTER LATERAL EMPERNABLE ( 6I9250)
- SEGMENTOS (4T6695)

# CARGADORES CAT

Modelos 950, 962 - SERIE J



- PUNTAS J300 (1U3302PT)
- ADAPTERS J300 EMPERNABLE (4T4307)
- ADAPTER LATERAL EMPERNABLE (8E5308/09)
- SEGMENTOS (132-4715)

# CARGADORES CAT

Modelos 950, 962 – Serie K



- PUNTAS K80 (222-1081)
- ADAPTERS K80 EMPERNABLE (222-1087)
- ADAPTER K80 LATERAL EMPERNABLE (222-1088/9)

# CARGADORES CAT

Modelos 966H, 966F – Serie J



- PUNTAS J350 (1U3352PT)
- ADAPTERS J350 EMPERNABLE (3G3357)
- ADAPTER LATERAL EMPERNABLE (8E5358/59)
- SEGMENTOS (966H-100-666)
- SEGMENTOS (966F-4T6699)

# CARGADORES CAT

Modelo 966 – Serie K



- PUNTAS K90 (222-1091)
- ADAPTERS K90 EMPERNABLE (222-1097)
- ADAPTER K90 LATERAL EMPERNABLE (229-7098/9)

# MOTONIVELADORA CAT - 140 H



- CUCHILLAS DE 1PLG O DE  $\frac{3}{4}$  DE ESPESOR ( 4T2242- 5D9559)
- CANTONERAS (8E5531)
- SOBRECANTONERAS (9W1768)
- BRAZO RIPPER (9F5124)
- PUNTA ESCARIFICADORA (6Y5230)
- DIENTE RIPPER MOTO (6Y0309)

# MOTONIVELADORA CAT - 140 K



- CUCHILLAS DE 1PLG O DE  $\frac{3}{4}$  DE ESPESOR ( 4T2233- 7D1577)
- CANTONERAS (8E5530 O 8E5529)
- SOBRECANTONERAS (6Y2805)
- BRAZO RIPPER (9F5124)
- PUNTA ESCARIFICADORA (6Y5230)
- DIENTE RIPPER MOTO (6Y0309)

# RETROEXCAVADORA CAT - (416,420,428)



## LAMPON FRONTAL

- UNITOOTH (6Y6335)

## CUCHARA POSTERIOR

- PUNTA ROMBO J200 (208-5235)
- ADAPTER ROMBO J200 (201-1234)
- PUNTA J200 (1U3202)
- ADAPTER J200 (119-3204)
- PUNTA J220 (6Y3222)
- ADAPTER J220 (6Y3224)





# EXCAVADORA CAT

## Modelo 312 - SERIE J , SERIE K



- PUNTA J300RC (1U3302)
- ADAPTER J300RC SOLDABLE (3G6304)
- PUNTA K80 (220-9081)
- ADAPTER K80 SOLDABLE (220-9084)

# EXCAVADORA CAT

## Modelo 320, 322

### SERIE J , SERIE K



- PUNTA J350RC (1U3352)
- ADAPTER J350RC SOLDABLE (3G8354)
- PUNTA K90 (220-9091)
- ADAPTER K90 SOLDABLE (220-9094)

# EXCAVADORA

Modelo 325 SERIE J , SERIE K



- PUNTA J400RC (7T3402)
- ADAPTER J400RC SOLDABLE (6I6404)
- PUNTA K100 (220-9101)
- ADAPTER K100 SOLDABLE (309-1114)

# EXCAVADORA

## Modelo 329, 330

### SERIE J , SERIE K



- PUNTA J450RC (9W8452)
- ADAPTER J450RC SOLDABLE (8E6464)
- PUNTA K110 (220-9119)
- ADAPTER K110 SOLDABLE (2320114)

# EXCAVADORA

## Modelo 336

### SERIE J , SERIE K



#### **CUCHARA DE 5 PUNTAS**

- PUNTA J450RC (9W8452)
- ADAPTER J450RC SOLDABLE (8E6464)
- PUNTA K110 (220-9119)
- ADAPTER K110 SOLDABLE (2320114)

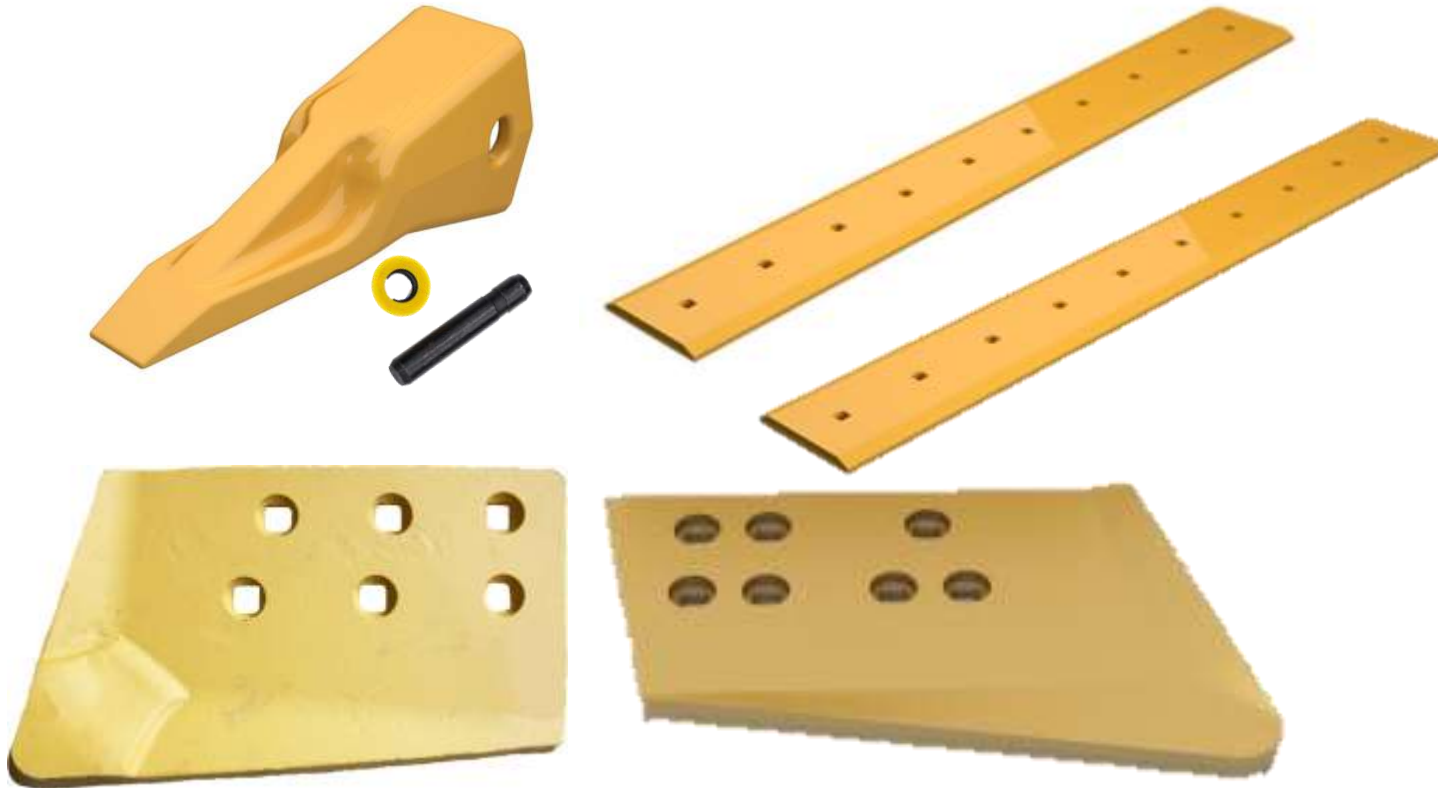
#### **CUCHARA DE 4 PUNTAS**

- PUNTA J550RC (9W8452)
- ADAPTER J550RC SOLDABLE (6I6564)
- PUNTA K130 (220-9133)
- ADAPTER K130 SOLDABLE (2320130)



# TRACTOR D6

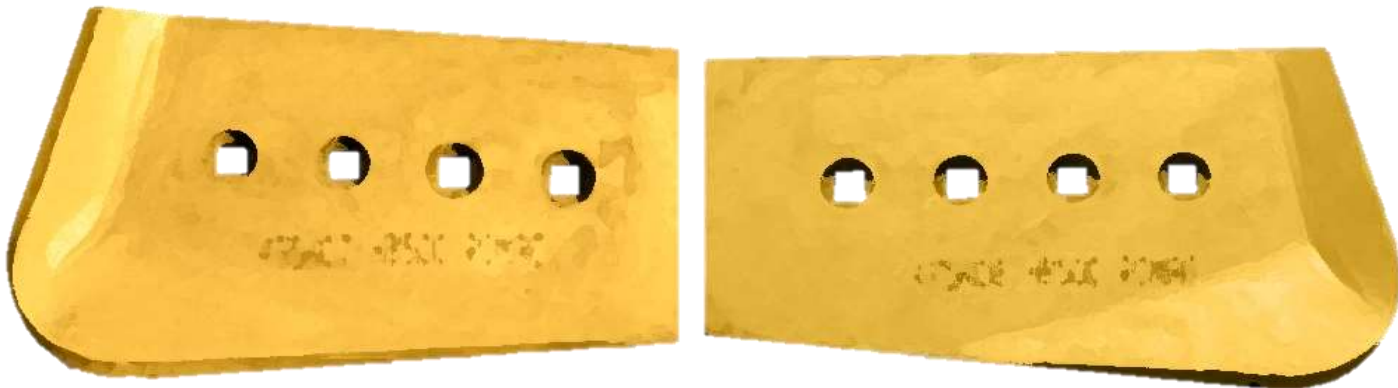
C, D, G



- CUCHILLAS (4T3009)
- CANTONERA RH (3G-8297)
- CANTONERA LH (3G-8298)
- PUNTA (6Y0359)

# TRACTOR D6

## MXL,P



- CUCHILLAS (3G4282)
- CANTONERA RH (4T5407)
- CANTONERA LH (4T5408)
- PUNTA (6Y0359)

# TRACTOR D6

R,T



- CUCHILLAS (9W1878)
- CANTONERA RH (6Y4410)
- CANTONERA LH (6Y4411)
- PUNTA (6Y0359)



# TRACTOR D7

## E,F,G



- CUCHILLAS (4T2989)
- CANTONERA RH (3G8315)
- CANTONERA LH (3G8316)
- PUNTA (6Y0359)

# TRACTOR D7

## N,R,T



- CUCHILLA CENTRAL (7T6678)
- CUCHILLAS LATERALES (7T6936)
- CANTONERA RH (9W6198)
- CANTONERA LH (9W6199)
- PUNTA (6Y0359)

# TRACTOR D8

R,T



- CUCHILLA CENTRAL (4T6381)
- CUCHILLAS LATERALES (6Y5540)
- CANTONERA RH (8E4539)
- CANTONERA LH (8E4540)
- PUNTA (9W2452)